



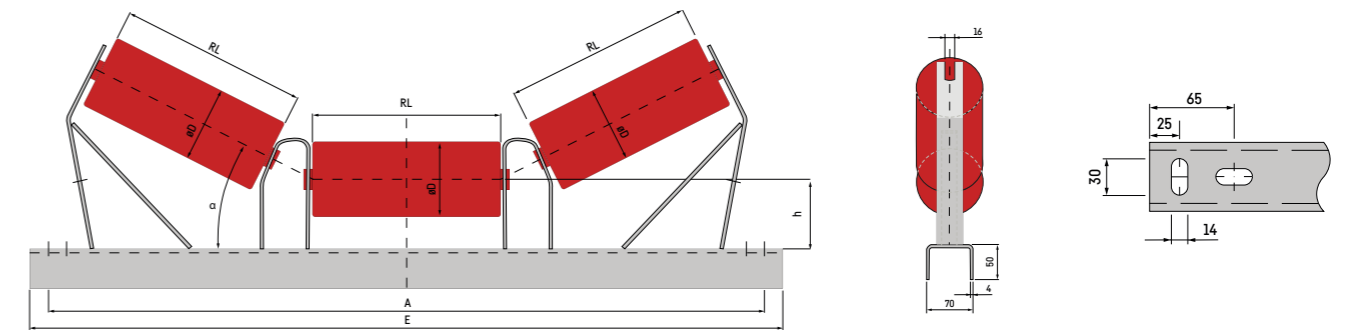
## Stations ICOrroll

Les stations normalisées ICOrroll sont utilisées pour les nouvelles constructions ainsi que pour la conversion d'une installation de bandes transporteuses. Stations en deux ou trois parties. Pour une installation rapide, les stations sont disponibles en versions vissées ou clippées. Nous vous conseillons en matière de dimensionnement des composants adéquats et réalisons également des installations complètes.

Afin d'éviter qu'elles ne s'usent inutilement, nous réglons correctement vos stations lors des travaux de révision. Convient pour rouleaux de  $\varnothing$  63,5, 89 ou 108 mm et des largeurs de bande de 400 à 1200 mm. Les dimensions des rouleaux correspondent à la norme DIN 22 107. Sur demande, vous pouvez également obtenir des stations avec des angles d'auge différents ou pour d'autres largeurs de bande.

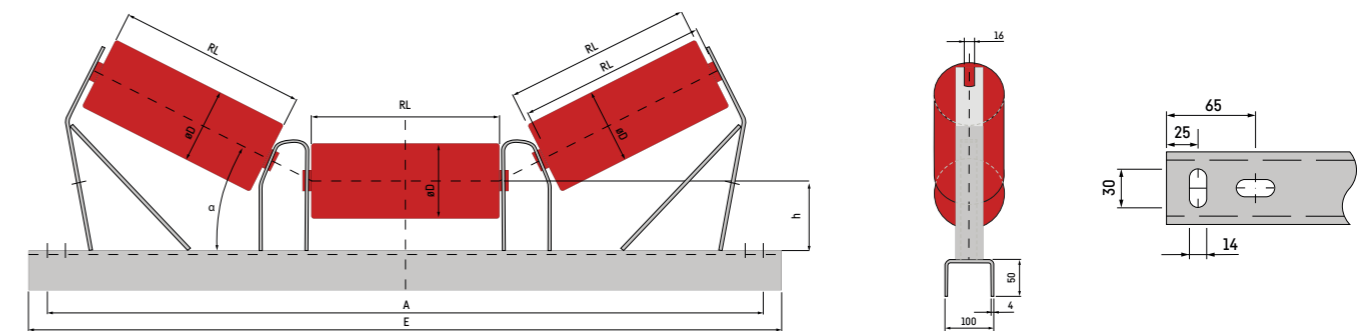
### Station porteuse de bande supérieure de type F en trois parties jusqu'à une largeur de bande de 800 mm

BB / mm	Auge / O	D / mm	RL / mm	H / mm	A / mm	E / mm	Poids / pce kg
500	30	63,5, 89, 108	200	125	740	790	5,7
650	30	63,5, 89, 108	250	125	890	940	6,5
800	30	63,5, 89, 108	315	125	1090	1140	8,1



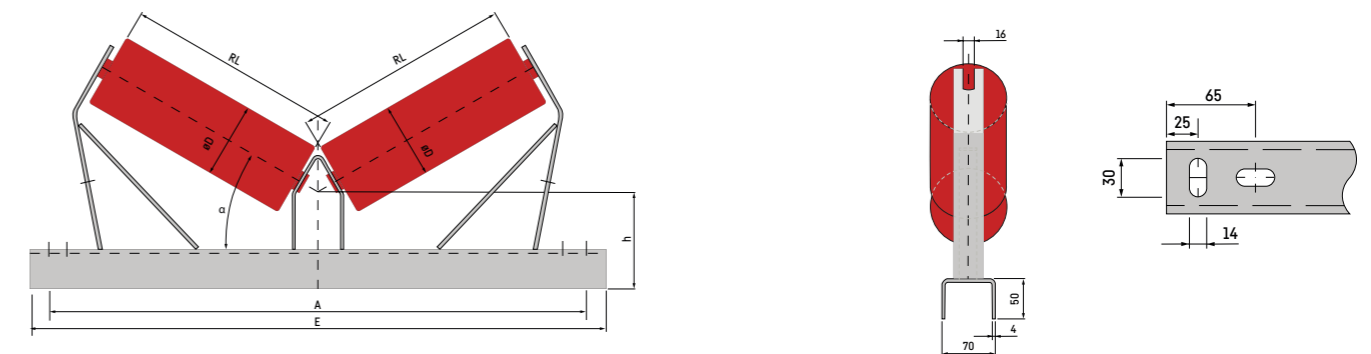
### Station porteuse de bande supérieure de type F en trois parties à partir d'une largeur de bande de 1000 mm

BB / mm	Auge / O	D / mm	RL / mm	H / mm	A / mm	E / mm	Poids / pce kg
1000	30	89, 108, 133	380	135	1290	1340	12,9
1200	30	89, 108, 133	465	135	1540	1590	15,0



### Station porteuse de bande supérieure de type E en deux parties

BB / mm	Auge / O	D / mm	RL / mm	H / mm	A / mm	E / mm	Poids / pce kg
400	25	63,5, 89, 108	250	125	640	690	5,0
500	25	63,5, 89, 108	315	125	740	790	5,8

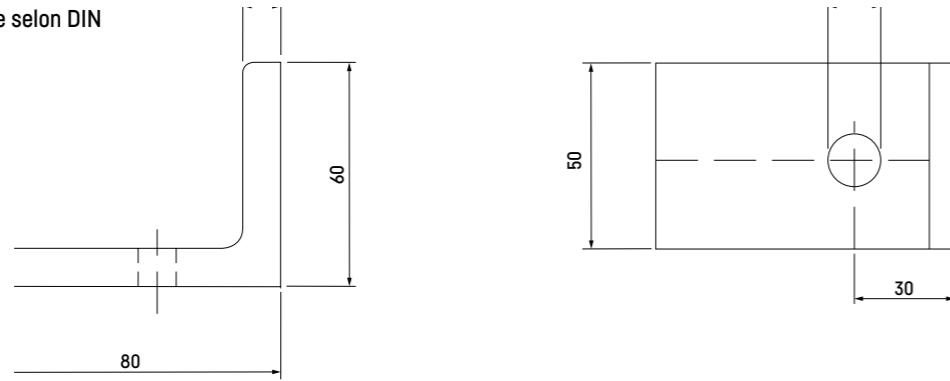




## Stations ICOrroll

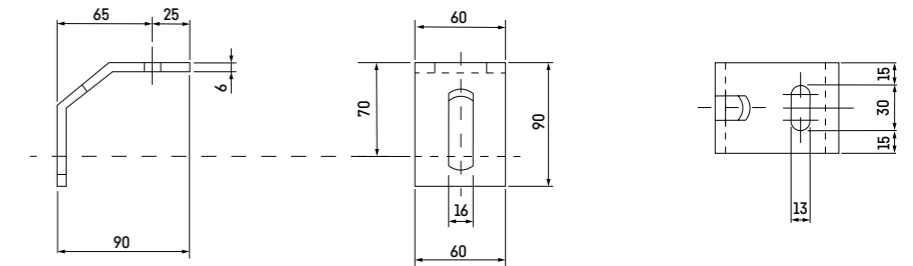
### Équerre de serrage

- pour stations à bande supérieure selon DIN
- Galvanisé à chaud
- Poids env. 0,4 kg/pce



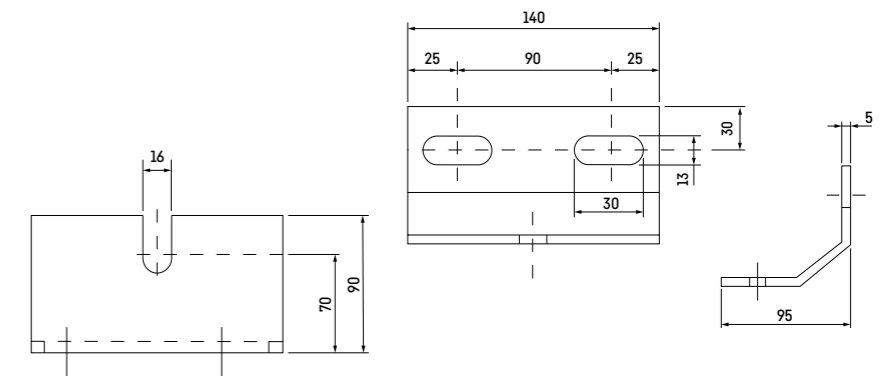
### Station à bande inférieure

- pour bande largeur 300-1000 mm
- Galvanisé à chaud
- Poids env. 0,9 kg/pce



### Station à bande lisse

- Dimensions des rouleaux selon DIN/  
AFNOR
- Galvanisé à chaud
- Poids env. 1,8 kg/pce

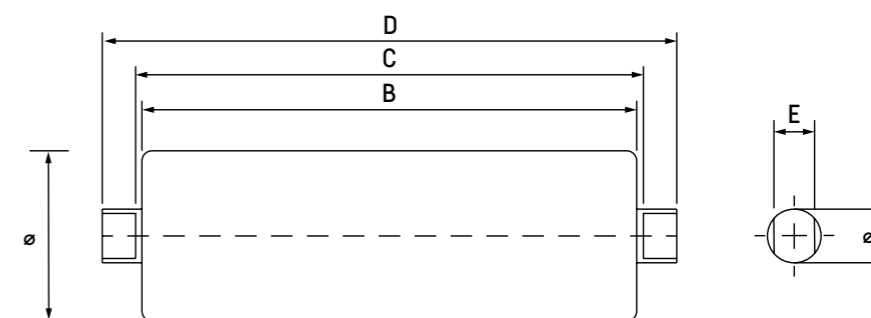




## Rouleaux de bandes transporteuses ICOROLL

Le rouleau de bande transporteuse ICOROLL est un produit fabriqué avec précision à partir de matériaux de haute qualité, qui garantit une fiabilité élevée et des temps de fonctionnement longs. Les rouleaux sont à la pointe de la technique. Comme ils sont fabriqués conformément aux normes DIN et AFNOR, les rouleaux de bandes transporteuses ICOROLL sont également parfaitement adaptés au remplacement des rouleaux support existants. La construction du rouleau de bande transporteuse ICOROLL garantit une longue durée de vie du palier. Avec un joint à labyrinthe et deux capuchons de protection, elle est protégée contre l'eau, la saleté et les éléments grossiers. Le joint à labyrinthe est un joint non abrasif qui ne provoque pas l'usure du matériau.

Nous vous conseillons en matière de dimensionnement des composants adéquats et réalisons également des installations complètes. Nous vous procurons aussi bien des rouleaux en grande quantité que des pièces à l'unité en fonction de vos exigences spécifiques. Dans notre atelier, nous équipons les rouleaux selon vos souhaits personnels.



### Dimensions selon DIN 22107

Rouleaux ø	Rouleaux de bande supérieure						Rouleaux de bande inférieure et plate						
	Largeur de bande		Axe ø Roulement à billes	B mm	C mm	D mm	Poids kg	Largeur de bande		Axe ø Roulement à billes	B mm	C mm	D mm
63,5	300	400	20/6204 Z SW 14	165	171	191	1,4	400	20/6204 Z SW 14	500	506	532	3,2
	400	500		200	206	226	1,6	500		600	606	632	3,7
	400	650		250	256	276	1,8	650		750	756	782	4,5
	500	800		315	321	341	2,2	800		950	956	982	5,5
	500	800		315	321	341	2,2	1000		1150	1156	1182	6,6
89	300	400	20/6204 Z SW 14	165	171	191	2,2	400	20/6204 Z SW 14	500	506	532	4,9
	400	500		200	206	226	2,3	500		600	606	632	5,8
	400	650		250	256	276	2,7	650		750	756	782	7,1
	500	800		315	321	341	3,3	800		950	956	982	8,7
	650	1000		380	386	406	3,8	1000		1150	1156	1182	10,5
108	500	650	20/6204 Z SW 14	200	206	226	3,0	500	20/6204 Z SW 14	600	606	632	7,3
	650	800		250	256	276	3,4	650		750	756	782	9,0
	800	1000		315	321	341	4,1	800		950	956	982	11,1
	1000	1200		380	386	406	4,8	1000		1150	1156	1182	15,3
	1200	1400		465	471	491	5,9	1200		1400	1406	1432	18,3
133	650	800	20/6204 Z SW 14	250	256	276	4,6	650	20/6204 Z SW 14	750	756	782	11,6
	800	1000		315	321	341	5,4	800		950	956	982	14,4
	1000	1200		380	386	406	6,4	1000		1150	1156	1182	19,4
	1200	1400		465	471	491	7,6	1200		1400	1406	1432	23,2
	1400	1600		530	536	556	8,5	1400		1600	1606	1632	26,3
	1600	1800		600	606	626	10,8	1600		1800	1806	1832	29,4
			25/6305 Z						25/6305 Z SW 14				

### Dimensions selon AFNOR 53 300

Rouleaux ø	Rouleaux de bande supérieure						Rouleaux de bande inférieure et plate						
	Largeur de bande		Axe ø Roulement à billes	B mm	C mm	D mm	Poids kg	Largeur de bande		Axe ø Roulement à billes	B mm	C mm	D mm
63,5	300	400	20/6204 Z SW 14	150	156	176	1,2	300	20/6204 Z SW 14	375	408	440	2,7
	400	500		190	196	216	1,5	400		475	508	540	3,1
	400	600		225	231	251	1,6	500		575	608	640	3,6
	500	650		240	246	266	1,7	600		675	708	740	4,1
	650	1000		290	296	316	2,0	650		725	758	790	4,4
89	300	400	20/6204 Z SW 14	150	156	176	2,0	400	20/6204 Z SW 14	475	508	540	4,3
	400	500		190	196	216	2,2	500		575	608	640	5,6
	400	600		225	231	251	2,5	600		675	708	740	6,5
	400	650		240	246	266	2,7	650		725	758	790	6,9
	500	800		290	296	316	3,1	800		875	908	940	8,2
	650	1000		360	366	386	3,7	1000		1115	1148	1180	10,3
	1200	1400		430	436	456	4,3	1200		1315	1348	1380	13,8
108	500	650	20/6204 Z SW 14	190	196	216	2,9	500	20/6204 Z SW 14	575	608	640	7,1
	650	800		240	246	266	3,4	650		725	758	790	8,7
	800	1000		290	296	316	4,0	800		875	908	940	10,4
	1000	1200		360	366	386	4,7	1000		1115	1148	1180	14,9
	1200	1400		430	436	456	5,5	1200		1315	1348	1380	17,3
133	650	800	20/6204 Z SW 14	240	246	266	4,4	650	20/6204 Z SW 14	725	758	790	11,3
	800	1000		290	296	316	5,1	800		875	908	940	13,4
	1000	1200		360	366	386	6,1	1000		1115	1148	1180	18,9
	1200	1400		430	436	456	7,0	1200		1315	1348	1380	22,0
	1400	1600		500	506	526	8,1	1400		1515	1548	1580	25,1
	1600	1800		570	576	596	9,1	1600		1715	1748	1780	28,2
			25/6305 Z						25/6305 Z SW 14				



## Rouleaux de bandes transporteuses ICOrroll

### Anneaux d'appui et anneaux plats pour rouleaux propres

Les anneaux d'appui et les anneaux plats montés sur le rouleau de bande transporteuse ICOrroll empêchent les matériaux collants de se fixer à la bande. Le rouleau de retour n'accumule aucun matériau et reste donc toujours propre. La disposition des anneaux plats et d'appui peut être sélectionnée individuellement. Sur demande, nous installons également des anneaux d'écartement entre les anneaux d'appui. Des anneaux en caoutchouc ou en PU sont disponibles.

Rouleaux support avec anneaux d'appui/plats	
Diamètre de rouleau en mm	Diamètre d'anneau d'appui en mm (caoutchouc ou PU)
63,5	108, 133
89	133, 159
108	159, 193,7
133	219



### Anneaux amortisseurs pour matériel lourd ou hauteurs de chute élevées

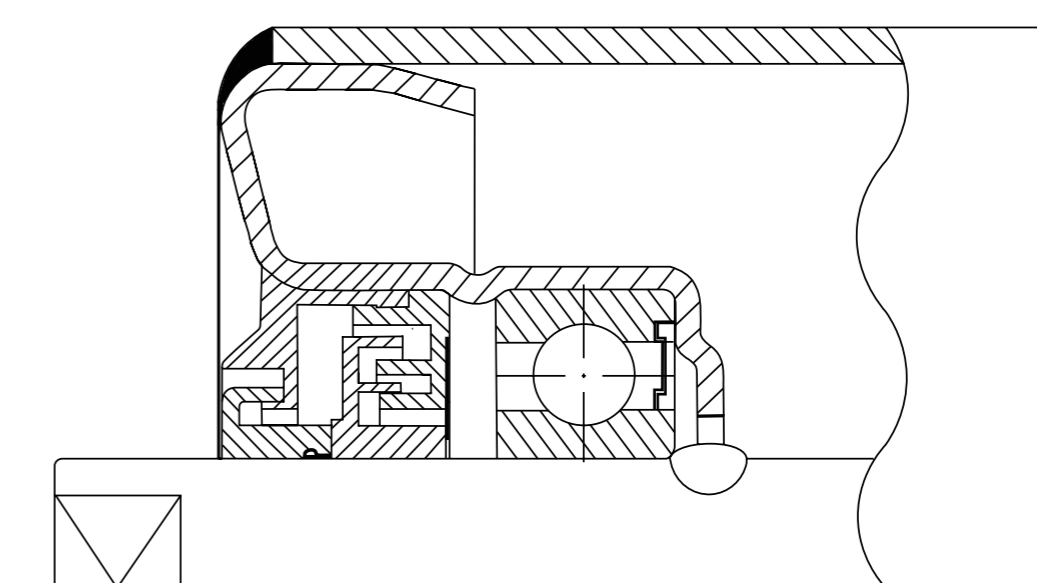
Les anneaux amortisseurs amortissent l'impact de la chute de matériau sur les bandes transporteuses ICOrroll. Ceci protège la bande contre les dommages, même en présence de matériaux lourds et tranchants. Les anneaux amortisseurs se distinguent par leur qualité et leur résistance à l'abrasion.

Rouleaux support avec anneaux d'appui/plats	
Diamètre de rouleau en mm	Diamètre d'anneau d'appui en mm
63,5	89, 108, 133
89	133, 159
108	159, 193,7
133	193,7, 219



### Rouleaux spéciaux

Les rouleaux de bandes transporteuses ICOrroll avec disques de centrage garantissent un retour centré de la bande. Un manchon de protection prévient l'usure du rouleau. Nous équipons d'autres rouleaux spéciaux selon vos exigences.



Double garniture à labyrinthe

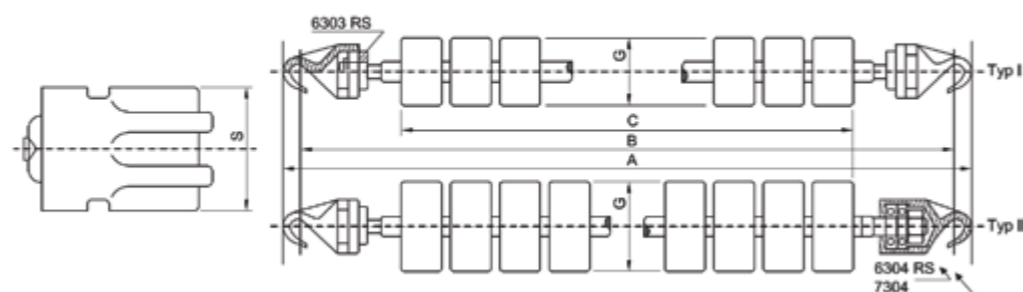


## Rouleaux de bandes transporteuses ICOROLL

### Rouleaux en guirlande ICOROLL avec centrage automatique et endurant

Les rouleaux en guirlande ICOROLL sont une bonne alternative aux stations fixes et aux rouleaux de bandes transporteuses montés avec ouverture de clé. Grâce à la construction en guirlande, le matériau transporté reste toujours au centre de la bande pendant le transport. Pour protéger la bande, les câbles en acier sont recouverts d'anneaux en caoutchouc néoprène noir. Les rouleaux en guirlande ICOROLL ont un fonctionnement silencieux et une longue durée de vie.

Largeur de bande mm	A mm	B mm	C mm	G mm	S mm	Nombre d'anneaux extérieurs	Nombre total d'anneaux	Type	Poids env. kg/pce
400	701	676	480	76	57	4	7	I	3,9
500	796	771	581	76	57	6	9	I	4,2
650	954	927	735	76	57	6	11	I	4,8
800	1105	1080	888	76	57	6	13	I	5,4
1000	1398	1365	1137	90	57	8	17	II	10,5
1200	1554	1521	1296	90	57	8	19	II	11,4
1400	1715	1680	1540	90	57	8	21	II	12,3
1600	1975	1939	1707	90	57	10	25	II	14,1



### Rouleaux de guidage latéraux pour un fonctionnement optimal de la bande

#### Rouleaux de guidage latéral ICOROLL

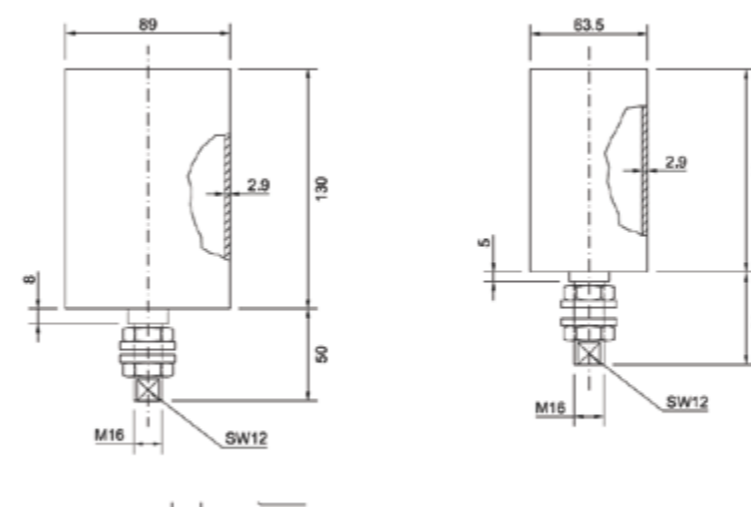
Nous vous proposons également des rouleaux de guidage latéraux de différentes conceptions pour un fonctionnement correct de la bande et une longue durée de vie de votre bande transporteuse. Les rouleaux sont disponibles en deux diamètres. Pour un centrage optimal de la bande, les rouleaux sont utilisés sur le côté porteur et sur le retour de la bande devant le tambour de renvoi et/ou après le tambour d'entraînement.

Exécutions disponibles:

Ø 63,5 mm avec longueur de chemise 100 mm

Ø 63,5 mm avec longueur de chemise 150 mm

Ø 89 mm avec longueur de chemise 130 mm



#### Rouleau de guidage latéral à bobine

Ce rouleau garantit un guidage de la bande ménageant son bord et évite de l'endommager. Grâce à sa construction spéciale à bobine, il ne nécessite qu'un entretien réduit et maintient bien en place même les bandes soumises à de fortes contraintes.

Pour obtenir le meilleur défilement de la bande, le rouleau doit être monté à un angle de 30° dans le sens de marche.

