



## Trommelmotoren und Gummierungen

### Für härteste Bedingungen geeignet

Die Trommelmotoren aller Grössen sind mit gehärteten und geschliffenen Laufbuchsen aus Edelstahl ausgerüstet. Dadurch sind die Motoren äusserst stabil. Ein starkes Mantelrohr ermöglicht zudem eine grössere Balligkeit und somit ein gerade laufendes Band auch bei grosser Fördergeschwindigkeit. Die Motoren laufen geräuschlos und benötigen nur alle 50'000 Betriebsstunden einen Ölwechsel. Zusätzlich zu den Trommelmotoren bieten wir Ihnen auch komplette Antriebseinheiten an mit Antriebstrommel, Stehlager und Aufsteckgetriebemotoren. Um Ihre Anlagen vor unnötigem Verschleiss zu schützen, legen wir grossen Wert auf eine fachgerechte Gummierung der Trommeln.

### Beschichtungen für den optimalen Grip

Um Ihre Anlagen vor unnötigem Verschleiss zu schützen, legen wir grossen Wert auf eine fachgerechte Gummierung der Trommeln. Wir sind Spezialisten im Gummieren und bieten Ihnen verschiedene Beläge aus Gummi sowie Sonderbeläge an, jeweils abgestimmt auf Ihre Bedürfnisse. Unsere ausgewiesenen Fachleute bieten Ihnen einen umfassenden Service für Ihre Förderanlagen an. Der Service reicht von der Überholung und der Gummierung der Trommeln bis hin zur kompletten Revision der Bandanlage. Wir sind Spezialisten im Gummieren und bieten Ihnen verschiedene Beläge aus Gummi sowie Sonderbeläge an, jeweils abgestimmt auf Ihre Bedürfnisse.

### Trommelmotoren von Van der Graaf

Die Van der Graaf Trommelmotoren sind weltweit für ihre einzigartige Qualität bekannt. Durch die solide Konstruktion und durch die sorgfältige Auswahl der einzelnen Komponenten trotzen die Trommelmotoren von Van der Graaf den Einflüssen der Umgebung wie auch des Förderguts.

#### Vorteile

- Einfache Installation
- Platzsparend und zuverlässig
- Wartungsfrei
- Lange Lebensdauer
- Tiefe Wartungskosten
- Für Betrieb mit Frequenzumformer geeignet

#### Zusätzliche Optionen

- Geschraubte Enddeckel und Trommelgehäuse aus Edelstahl
- Elektromechanische Bremse
- Verstärkte Ausführung mit Hohlwelle
- Rücklaufperre
- Verstärkte Lager
- Thermoüberwachung

#### Eckdaten

- Motoren von 0.05 kW bis 30 kW
- Durchmesser von 100mm bis 620mm
- Bandgeschwindigkeiten von 0.007 m/s bis 5.3 m/s
- Achsdurchmesser von 25mm bis 75mm
- Mantellängen von 260mm bis 1'600mm

#### Einsatzbereiche

Aus Stahl für Kieswerke und Recyclinganlagen sowie aus rostfreiem Stahl für die Lebensmittel- und Pharmaindustrie.



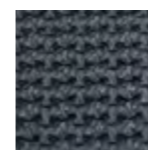
### Trommelgummierungen

#### Eckdaten

Massgeschneiderte Trommelgummierungen  
Bei Ihnen vor Ort oder aus unserer Werkstatt

#### Sortiment

Beschichtungen aus Gummi oder Keramik  
Geklebt oder verschraubt  
Sonderbeläge auf Wunsch



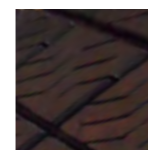
#### Gripotex

Dieser Belag kann ab einem Trommeldurchmesser von 127 mm eingesetzt werden und weist eine Dicke von 7 mm auf. Durch seine spezielle Struktur wird das Wasser sehr gut abgestossen. Gripotex eignet sich für Anlagen in Kies- und Betonwerken sowie für Recyclinganlagen.



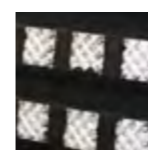
#### Rau-Tec

Dieser schwarze Belag mit einer Dicke von 10 mm kommt ab einem Trommeldurchmesser von 215 mm zum Einsatz. Rau-Tec ist sehr strapazierfähig und eignet sich daher bestens für den Einsatz in Kies- und Betonwerken sowie Recyclinganlagen.



#### Slide-Lag

Der Verschleissgummi Slide-Lag mit einer Stärke von 12 mm ist auf eine Corten-, Stahl- oder Edelstahlplatte von 2 mm vulkanisiert. Die Befestigungsschienen werden auf die Trommel geschweisst. Auf diese Weise kann die Slide-Lag-Platte einfach ausgewechselt werden, ohne dass man den Fördergurt entfernen muss.



#### Keramische Trommelbeläge

Keramische Trommelbeläge eignen sich für extreme Einsatzbedingungen und grosse Kraftübertragung. Sie sind verschleissfest und haben eine lange Lebensdauer.

Weitere Trommelbeläge wie Gummi/ Keramik oder Gummi/ Fischgräte liefern wir Ihnen gerne auf Anfrage.